

Pédaler sans danger ?

Deviens un(e) pro du vélo !

(avec Sven Nys)



Fiches actives pour les élèves

Pédaler sans danger ?



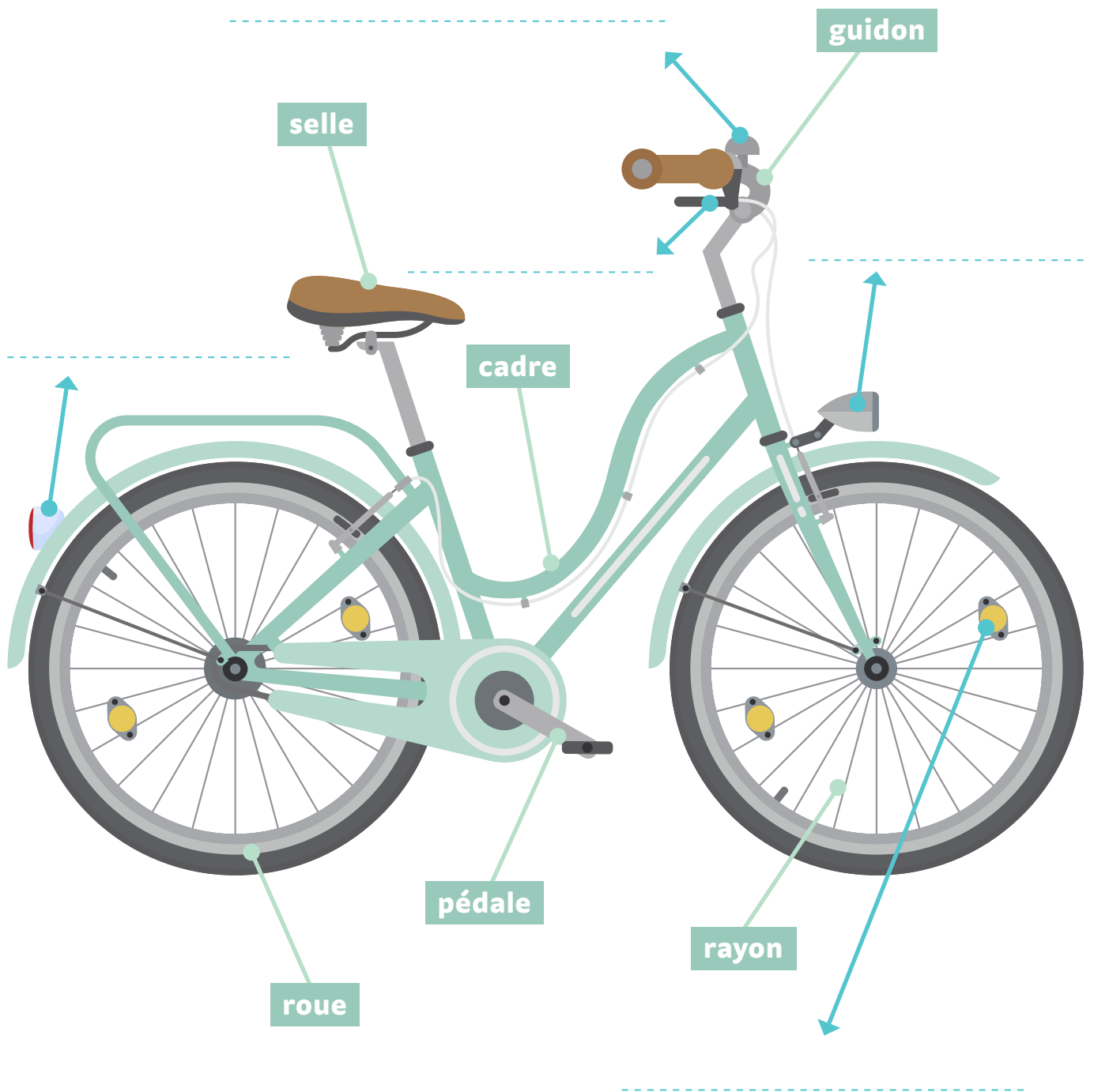
Fiches actives
1^{re} primaire

Le vélo de mes rêves

Sûr et magnifique !

Complète le dessin.

Choisis parmi : freins, réflecteurs, feu avant blanc, feu arrière rouge, sonnette.



Pédaler sans danger ?



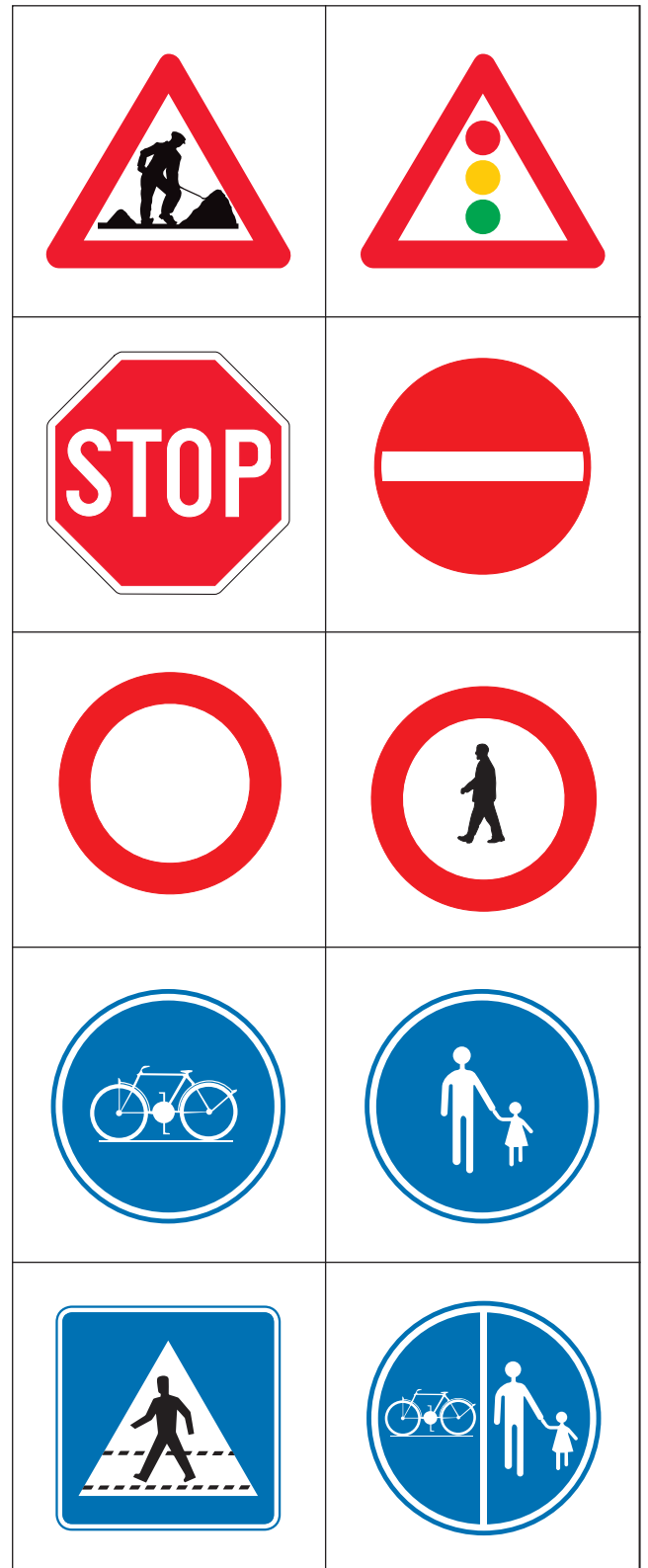
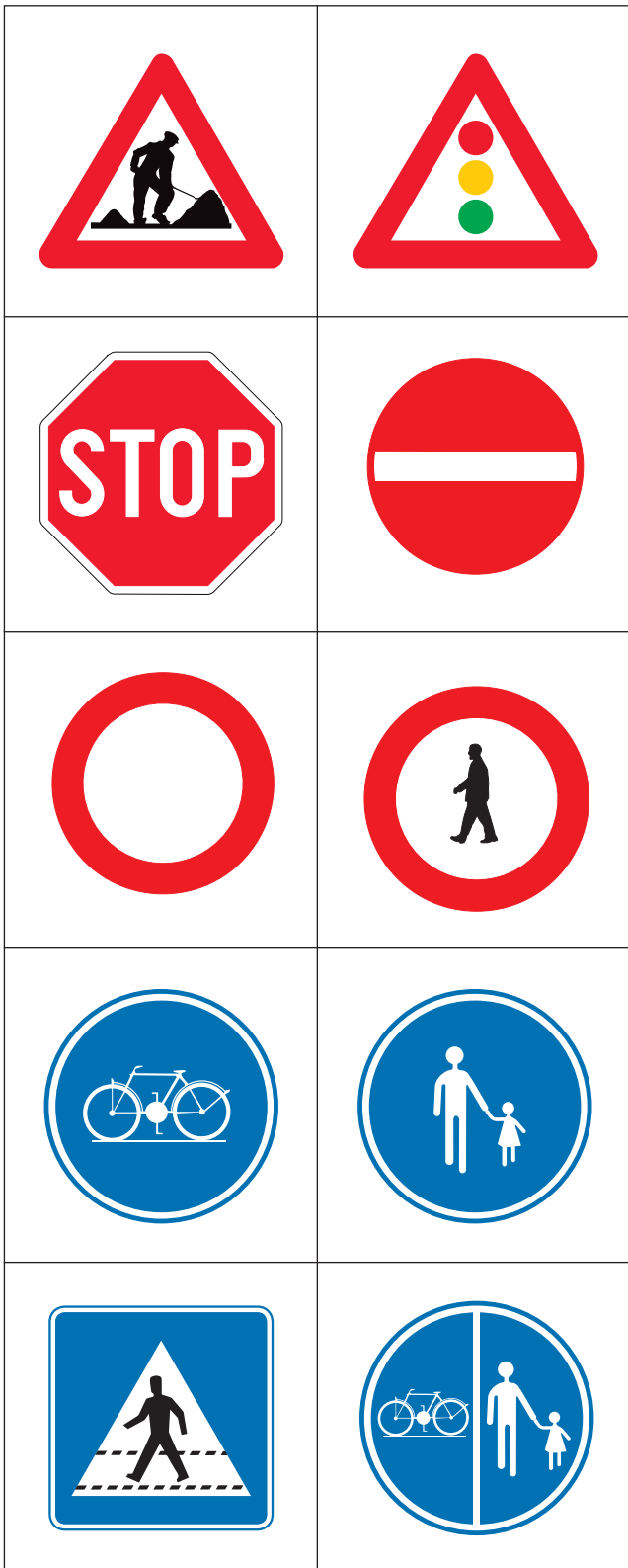
Fiches actives
2^e primaire

Panneaux de signalisation routière

Découpe les cartes.

Place-les face vers le bas.

Joue au Memory : retrouve les paires.



Vérifie ton vélo !

Contrôle ton vélo.

Peux-tu prendre la route en toute sécurité ?

Coche ce qui est en ordre.

- Ton guidon est droit et bien fixé.
- La sonnette fonctionne.
- Ta selle se trouve à la bonne hauteur : tu parviens à toucher le sol avec la pointe des pieds.
- Ta selle est bien fixée.
- Les deux freins fonctionnent.
- Le feu avant fonctionne.
- Le feu arrière fonctionne.
- L'arrière de ton vélo est équipé d'un réflecteur rouge.
- Les rayons des roues sont munis de réflecteurs.
- Les deux roues sont munies d'une (fine) bande réfléchissante.
- Les pneus sont correctement gonflés.
- Les pneus présentent un relief suffisant : ils ne sont pas lisses.
- Chaque pédale est munie de deux réflecteurs.
- La chaîne n'est ni trop ni pas assez tendue.



Pédaler sans danger ?



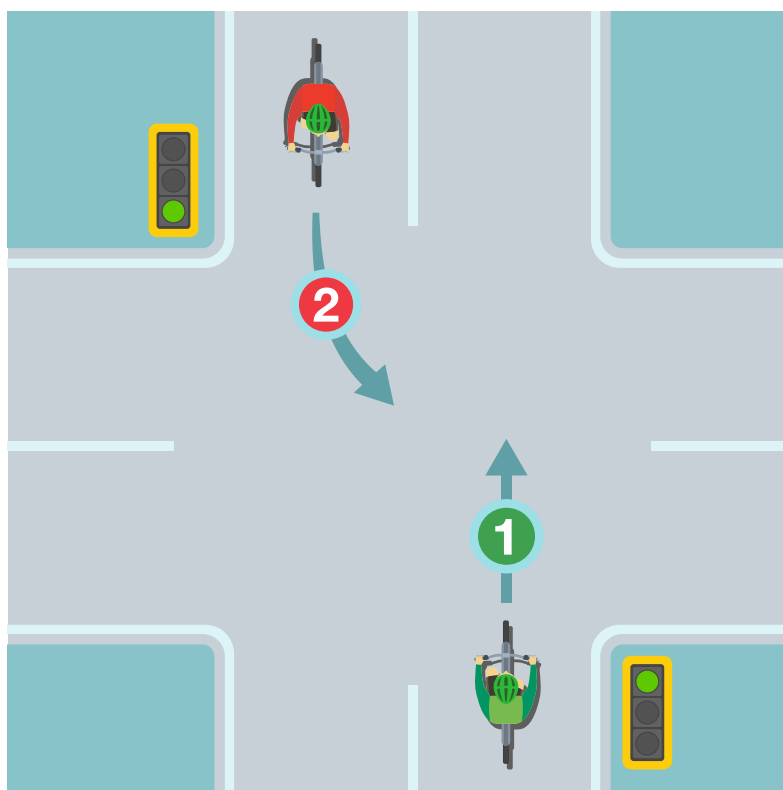
Fiches actives
3^e primaire

Qui a priorité ?

Indique qui a priorité sur le dessin.

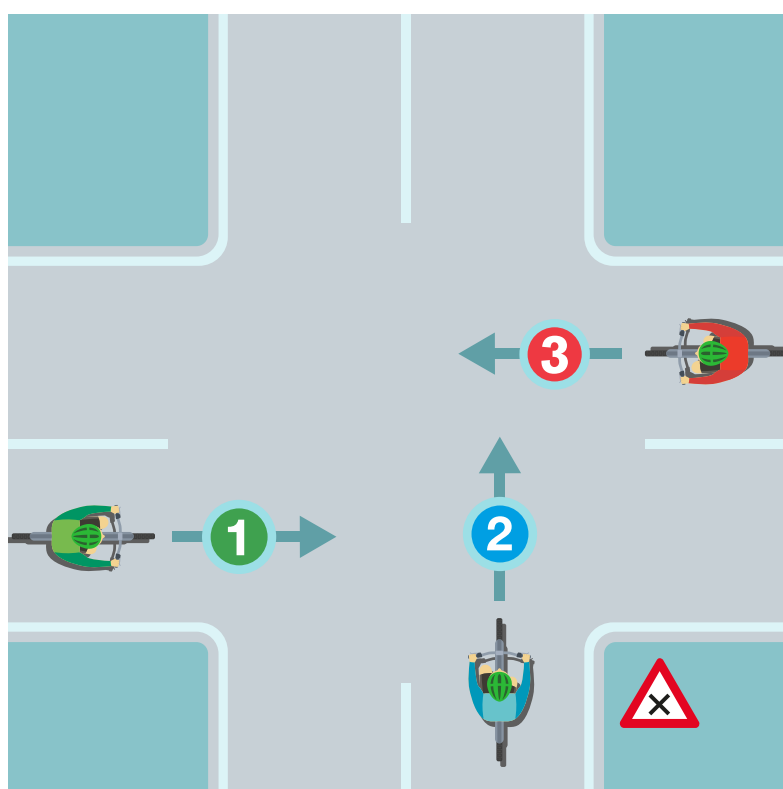
Situation 1

Deux cyclistes sont prêts à passer au feu vert.



Situation 2

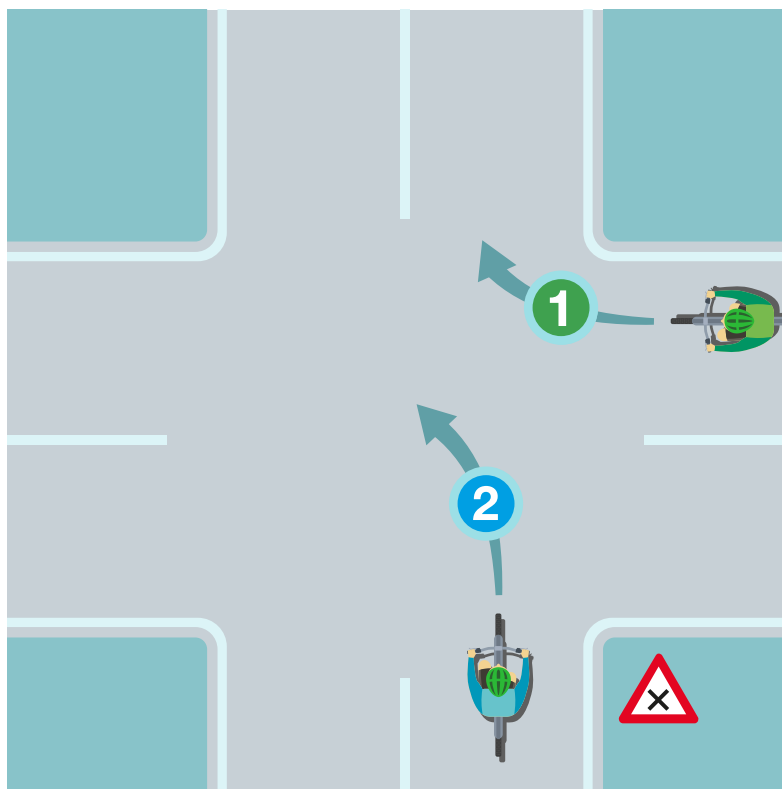
Trois cyclistes se préparent à s'engager tout droit dans un carrefour où la priorité de droite est applicable.



Indique qui a priorité sur le dessin.

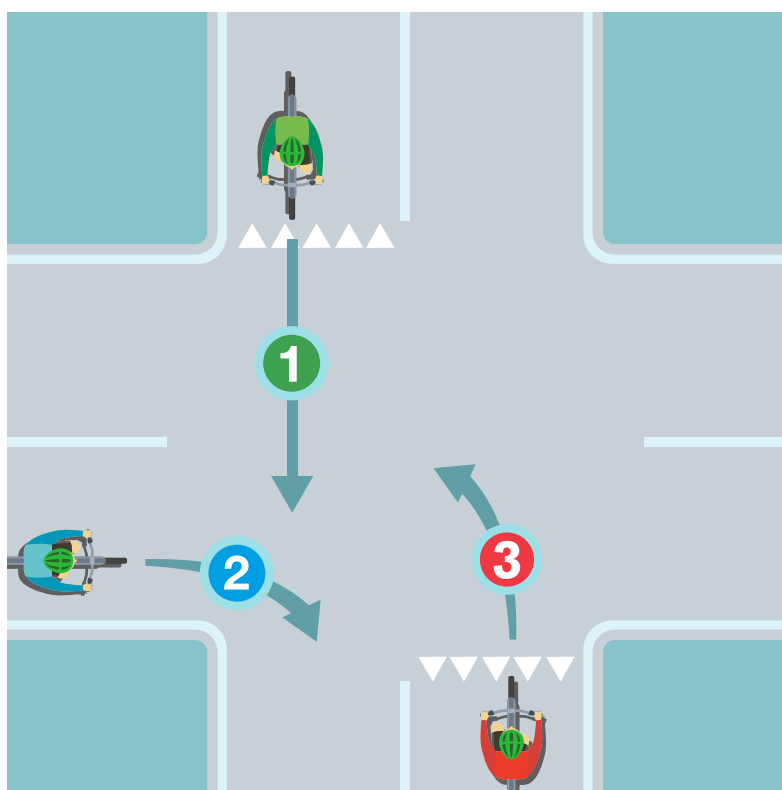
Situation 3

Deux cyclistes veulent s'engager dans un carrefour où la priorité de droite est applicable. Un des deux souhaite tourner à droite, tandis que l'autre veut prendre à gauche.



Situation 4

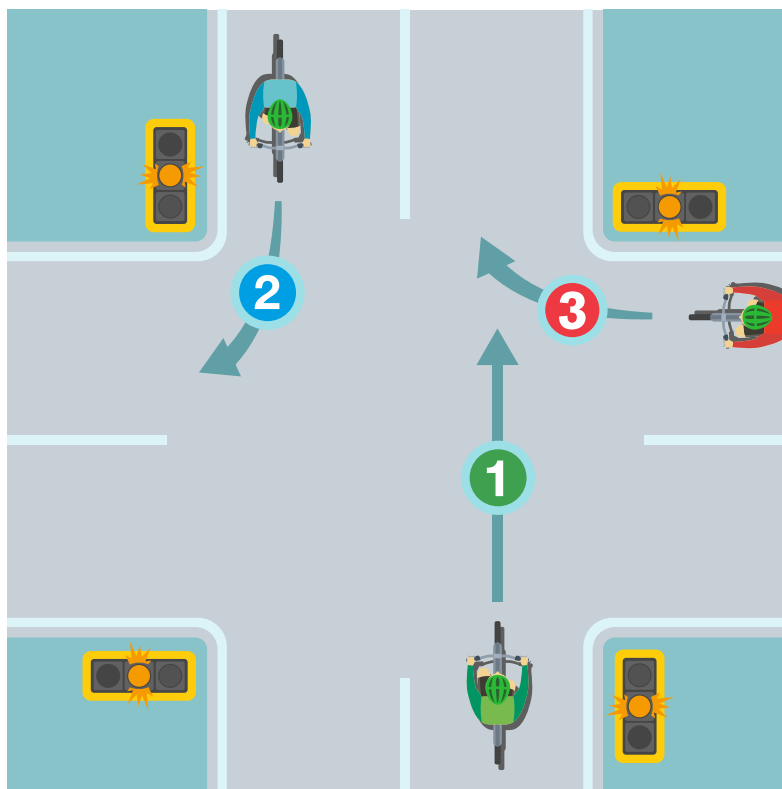
Trois cyclistes se trouvent dans un carrefour délimité par des triangles en « dents de requin ».



Indique qui a priorité sur le dessin.

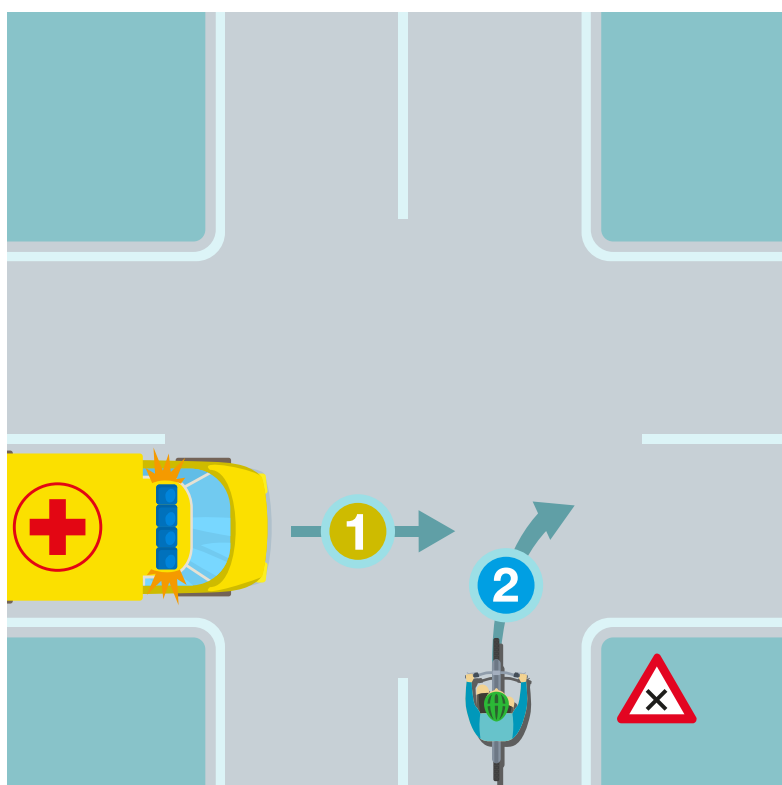
Situation 5

Un carrefour est équipé de feux de signalisation qui clignotent à l'orange à la suite d'une panne.



Situation 6

Voici un carrefour en T où la priorité de droite est applicable. Arrive une ambulance toutes sirènes hurlantes.



Une alimentation saine

Commente la pyramide alimentaire.

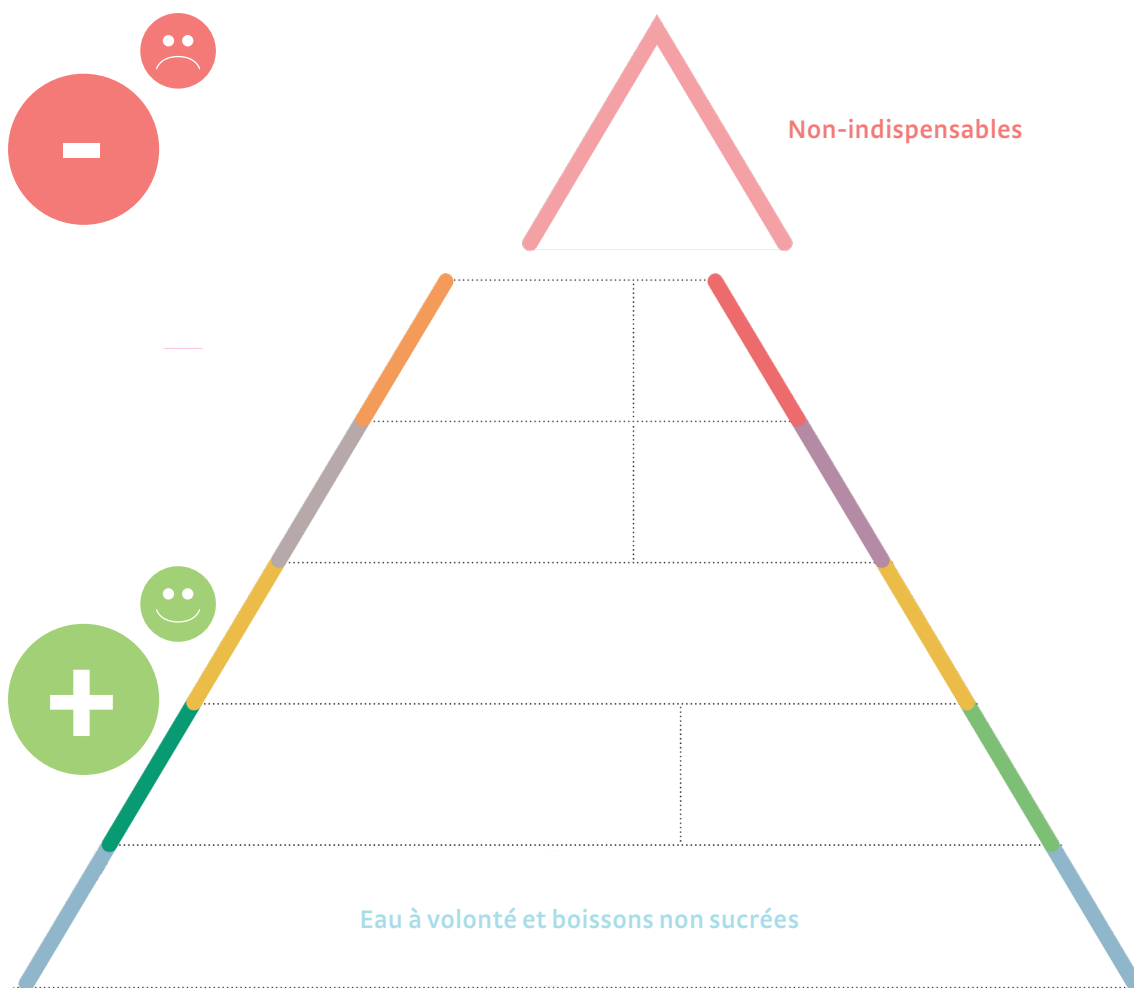
Dans chaque partie de la pyramide, dessine des aliments qui, selon toi, constituent le repas idéal en termes de santé.

Attention ! Ils doivent certes être délicieux, mais sains avant tout.

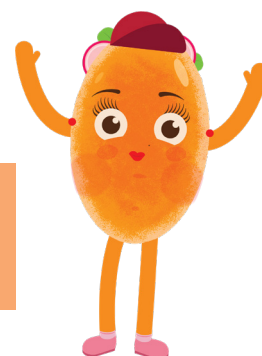
N'hésite pas à jeter un coup d'œil sur ce code QR.

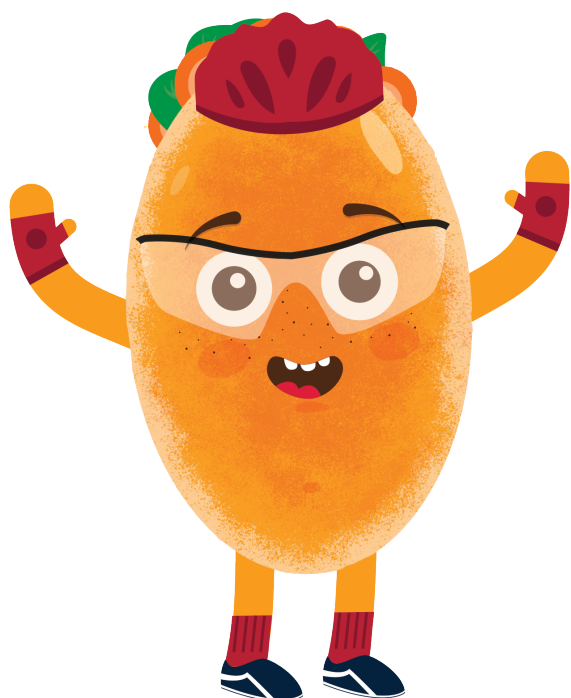


La pyramide alimentaire



Tu souhaites en savoir plus sur l'alimentation saine ?
Scanne ce code QR pour découvrir des petites vidéos
en lien avec le thème.





Pédaler sans danger ?

Kit pédagogique pour l'enseignement primaire © Éditions Érasme, 2022

Place Baudouin I^{er}, 2 – 5004 Namur

Cette publication utilise la nouvelle orthographe.

Texte : Eva Vanderwaeren

Adaptation : Claude Benkoski

Illustrations Lowies (sandwichs) : Duke & Grace

Illustrations complémentaires : Adobe Stock

Mise en pages : Jirka De Preter

Suivi éditorial : Juliette Favre

DD7874 – 2022

Plus d'informations sur ce sujet ?

Jetez un œil sur www.lalorraine.com/backtoschool.